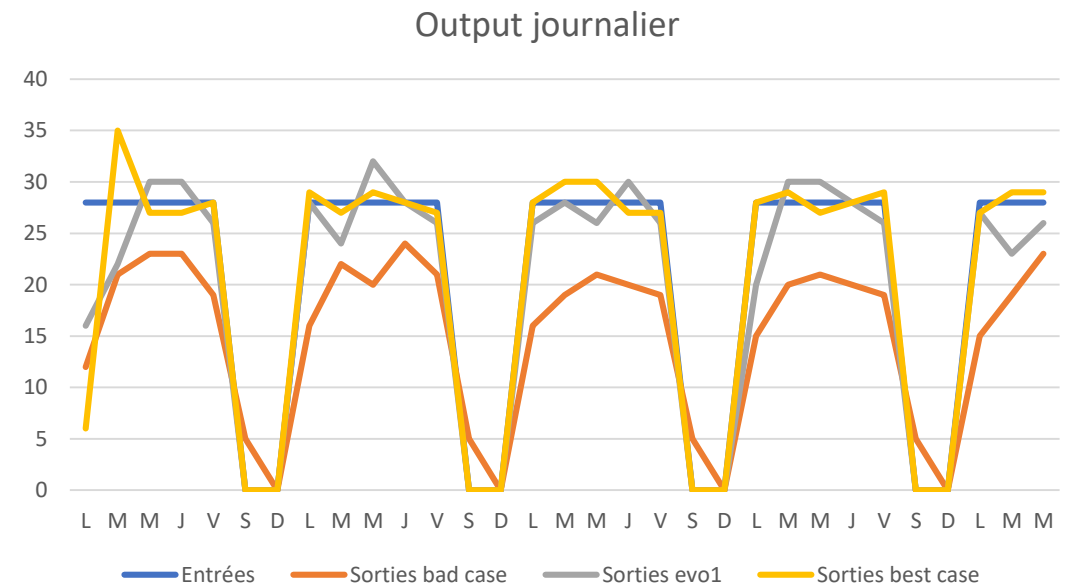
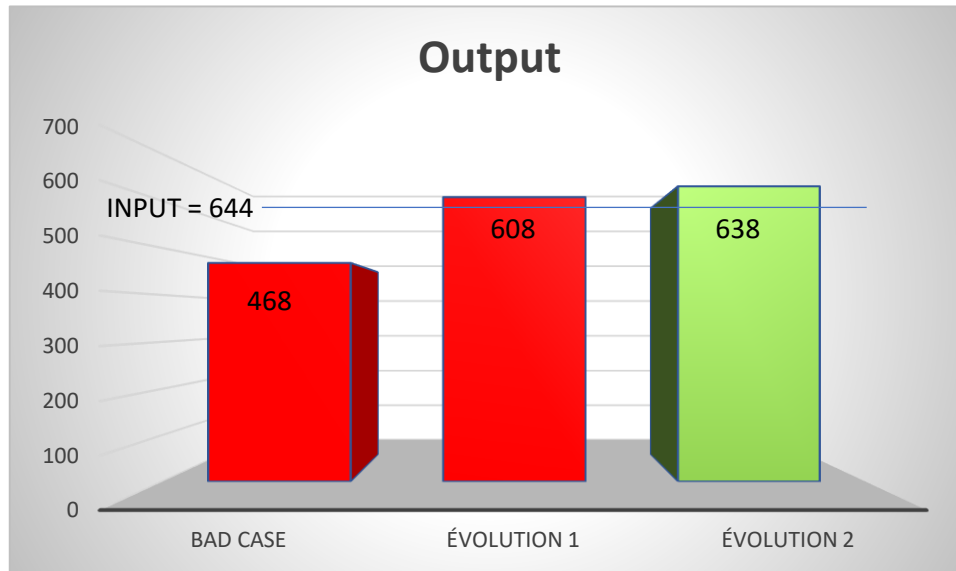
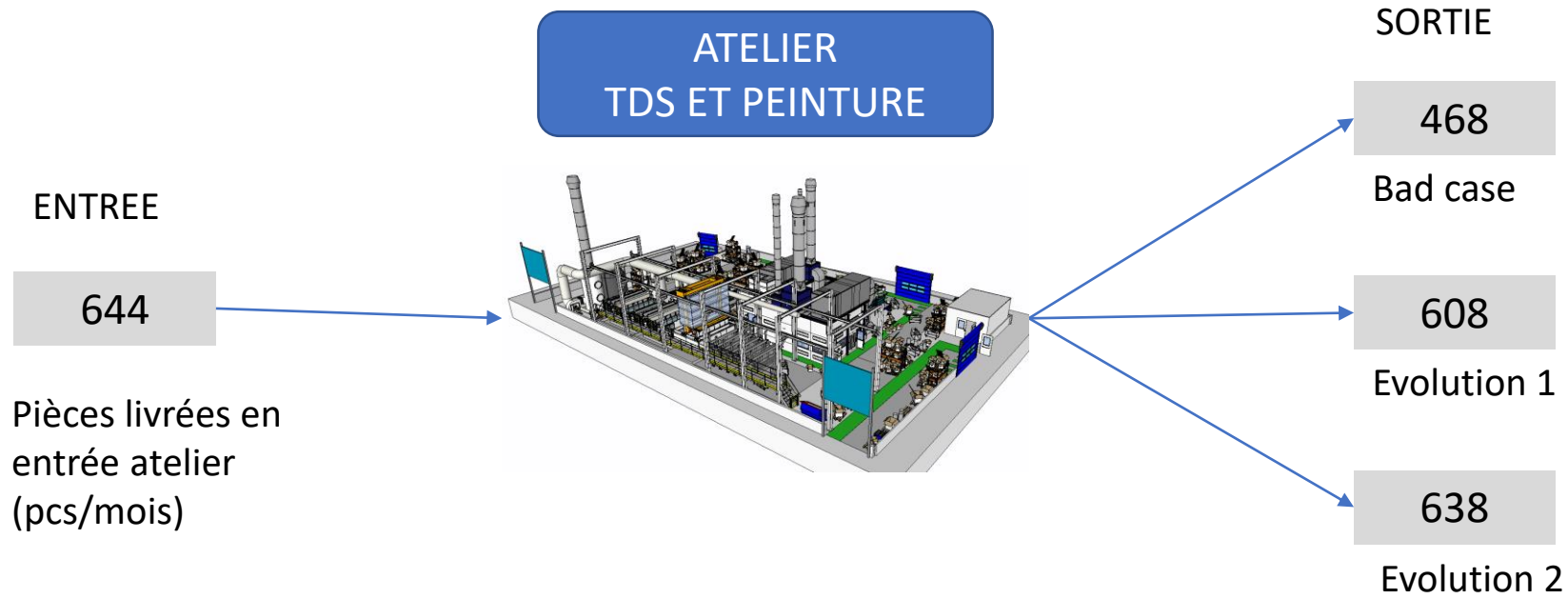
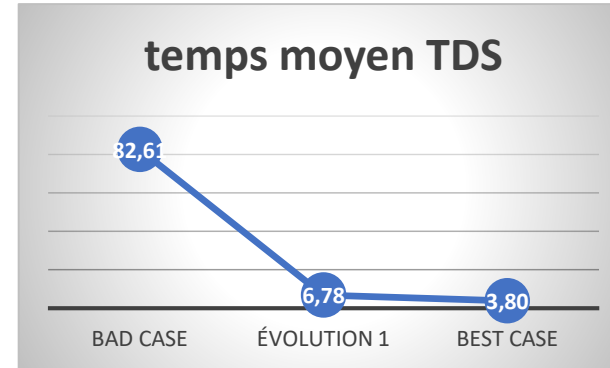


Bilan

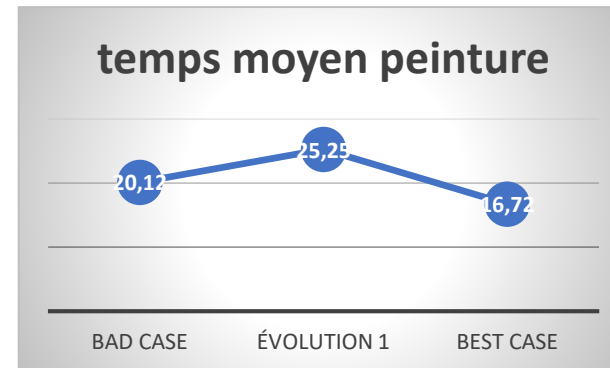


Bilan

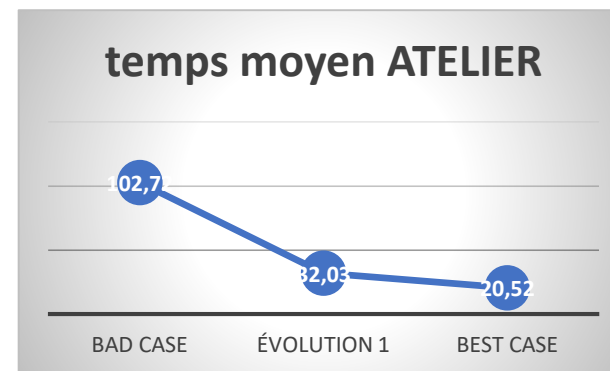
	throughput time TDS (h)		
	bad case	évolution 1	best case
temps moyen	82,61	6,78	3,80
temps mini	1,36	1,63	1,41
temps maxi	435,51	106,38	10,48
ecart type	83,07	8,95	2,05



	throughput time PE (h)		
	bad case	évolution 1	best case
temps moyen	20,12	25,25	16,72
temps mini	2,24	2,69	2,17
temps maxi	74,75	97,06	71,09
ecart type	15,88	20,73	18,42



	throughput time ATELIER (h)		
	bad case	évolution 1	best case
temps moyen	102,72	32,03	20,52
temps mini	3,68	5,45	3,78
temps maxi	448,01	130,20	75,52
ecart type	85,03	23,46	18,77



COÛT D'EXPLOITATION SIMULÉ



Bilan Economique

	Config BASE	Config EVOLUTION 1	Config BEST CASE
BASE :			
Nb équipe Atelier	3	2	2
Nb jours travaillés	240 j/an	240 j/an	240 j/an
H travaillé /équipe	8,0 h	8,0 h	8,0 h
H travaillé annuelle	5 760 h/an	3 840 h/an	3 840 h/an
Nb de pièce	6 720 u/an	6 720 u/an	6 720 u/an
Surfaces mouillées	~ 20 880 m ²	~ 27 260 m ²	~ 29 000 m ²
1. ENERGIES			
<i>SOUS TOTAL</i>	313 895 €	213 839 €	213 839 €
2. PRODUITS			
<i>SOUS TOTAL</i>	53 039 €	60 741 €	62 841 €
3. RESSOURCES HUMAINES			
<i>SOUS TOTAL</i>	1 008 000 €	624 000 €	576 000 €
4. MAINTENANCE - ENTRETIEN - Environnement			
<i>SOUS TOTAL</i>	130 102 €	130 102 €	130 102 €
5. TRAITEMENT DECHETS			
<i>SOUS TOTAL</i>	66 121 €	66 121 €	66 121 €
6. DIVERS (Amortissement / Soustraction)			
<i>SOUS TOTAL</i>	844 800 €	172 800 €	0 €
TOTAL exploitation	2 415 957 €/an	1 267 603 €/an	1 048 903 €/an
Récapitulatif EXPLOITATION			
1. ENERGIES	313 895 € 13%	213 839 € 9%	213 839 € 9%
2. PRODUITS	53 039 € 2%	60 741 € 3%	62 841 € 3%
3. RESSOURCES HUMAINES	1 008 000 € 42%	624 000 € 26%	576 000 € 24%
4. MAINTENANCE - ENTRETIEN	130 102 € 5%	130 102 € 5%	130 102 € 5%
5. TRAITEMENT DECHETS	66 121 € 3%	66 121 € 3%	66 121 € 3%
6. ARMORTISSEMENT / SOUSTRANCE	844 800 € 35%	172 800 € 7%	- € 0%

Surfaces chimiques	~ 20 880 m ²	~ 27 260 m ²	~ 29 000 m ²
Surfaces chimiques + outillage	~ 25 056 m ²	~ 32 712 m ²	~ 34 800 m ²
Nb de pièce	6 720 u/an	6 720 u/an	6 720 u/an
Nb de balancelle	6 720 u/an	6 720 u/an	6 720 u/an
PRIX DE REVIENT <i>Hors amortissement équipements</i>	359,52 €/u 115,71 €/m ²	188,63 €/u 46,5 €/m ²	156,09 €/u 36,17 €/m ²
PRIX DE REVIENT Investissement <i>Temps amortissement 7 ans</i>	2 415 957 €	1 267 603 €	1 048 903 €
Prix moyen de la charge	359,52 €/u <i>hors période investissement</i>	188,63 €/u <i>hors période investissement</i>	156,09 €/u <i>hors période investissement</i>
Coût horaire	410,2 €/h <i>hors amortissement</i>	314,3 €/h <i>hors amortissement</i>	256,8 €/h <i>hors amortissement</i>

Bilan Economique

