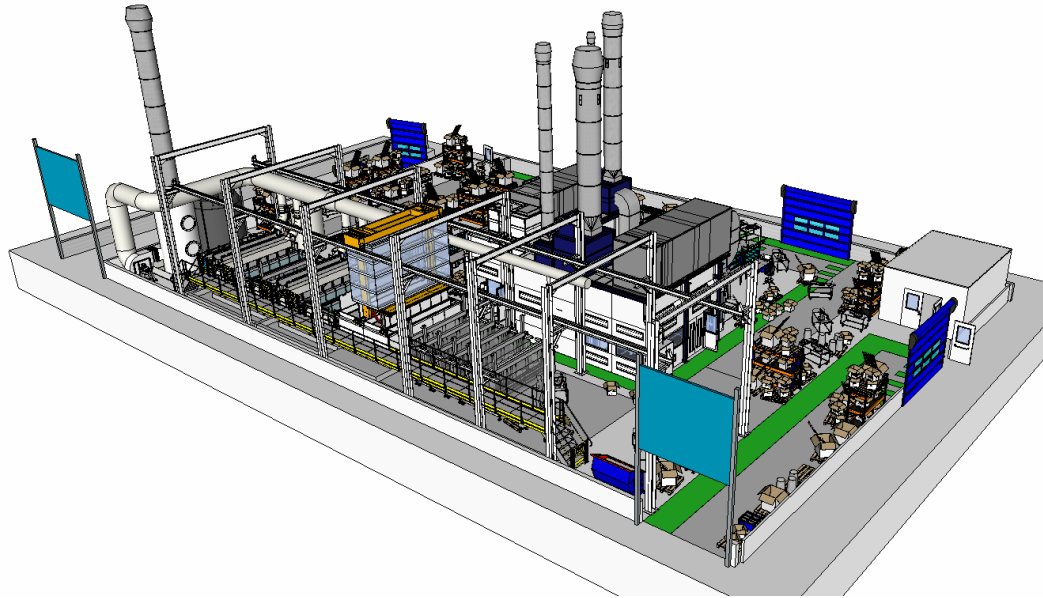
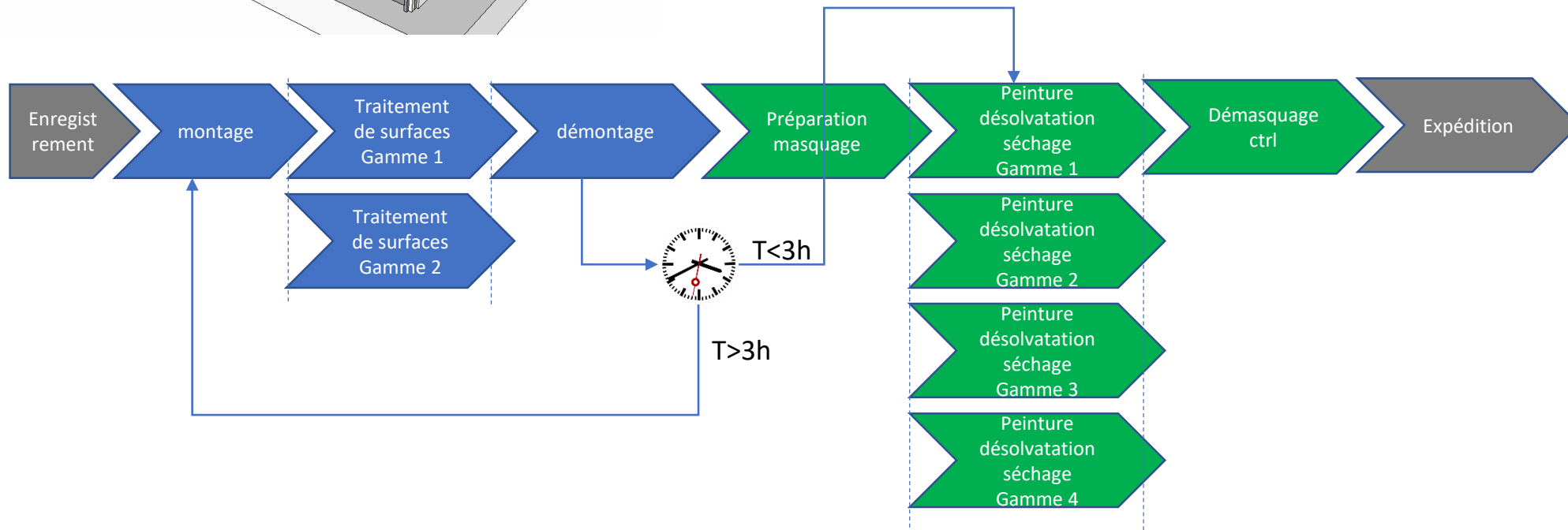


Caractéristiques générales



- Cadence d'entrée : 28 Pièces/jour (2 pièces/h)
- Travail en 3x8h (du lundi au vendredi)
- 2 Gammes de traitement de surfaces
- 4 Gammes de peinture



Gammes

Gammes Traitement de surfaces

	Gamme :	TS1	TS2
n°	phase	temps [min]	
01	chargement	5	5
02	dégraissage	15	15
03	rinçage 1	1	1
04	rinçage 2	1	1
05	décapage	5	
06	rinçage 3	1	
07	rinçage 4	1	
08	séchage	20	20
09	refroidissement	10	10
10	déchargement	7,5	7,5
	%Occurrence	75%	25%

Gammes Mise en peinture

	Gamme :	PE1	PE2	PE3	PE4
n°	phase	temps [min]			
01	chargement	5	5	5	5
02	application peinture	15	15	15	15
03	desolvatation	30	30	30	30
04	étuvage			55	55
05	refroidissement			10	10
06	déchargement				7,5
07	masquage				15
08	chargement				5
09	application peinture	10		15	15
10	desolvatation	25		30	30
11	étuvage	55	55	55	55
12	refroidissement	10	10	10	10
13	déchargement	7,5	7,5	7,5	7,5
	%Occurrence	20%	40%	30%	10%

Plan prévisionnel de Production [PdP]

Combinaison
des gammes

	integer 0	integer 1	integer 2	integer 3	integer 4	integer 5	integer 6	integer 7	integer 8
string	Gamme/journee	TS_1_Peint_1	TS_1_Peint_2	TS_1_Peint_3	TS_1_Peint_4	TS_2_Peint_1	TS_2_Peint_2	TS_2_Peint_3	TS_2_Peint_4
1		4	13	4	1	1	2	1	2
2		4	12	1	2	3	2	3	1
3		4	8	4	3	1	3	3	2
4		4	8	4	2	2	5	3	0
5		4	6	4	3	3	4	3	1
6		0	0	0	0	0	0	0	0
7		0	0	0	0	0	0	0	0
8		4	7	4	2	1	5	3	2
9		4	8	4	3	2	2	4	1
10		4	10	6	2	1	2	3	0
11		3	8	5	3	2	3	2	2
12		3	8	7	3	3	5	1	0
13		0	0	0	0	0	0	0	0
14		0	0	0	0	0	0	0	0
15		5	9	6	3	0	2	2	1
16		4	9	6	2	3	2	1	1
17		4	11	5	2	2	2	1	1
18		4	7	7	2	2	3	2	1
19		3	8	5	3	3	3	2	1
20		0	0	0	0	0	0	0	0
21		0	0	0	0	0	0	0	0
22		5	9	4	3	0	4	3	0
23		7	8	6	2	0	2	2	1
24		4	8	8	3	1	2	1	1
25		4	10	7	2	2	2	1	0
26		3	6	5	3	4	4	2	1
27		0	0	0	0	0	0	0	0
28		0	0	0	0	0	0	0	0
29		4	8	8	3	2	2	1	0
30		5	9	6	3	2	1	1	1
31									
32									
33									

Jours de
simulation

Quantité de pièces
à traiter
(somme = 28/jour)